

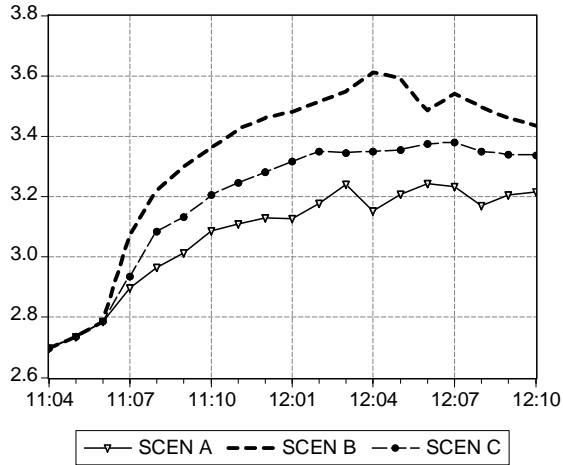
PER LE BANCHE DI CREDITO COOPERATIVO
CASSE RURALI E ARTIGIANE
DEL VENETO

MEFR

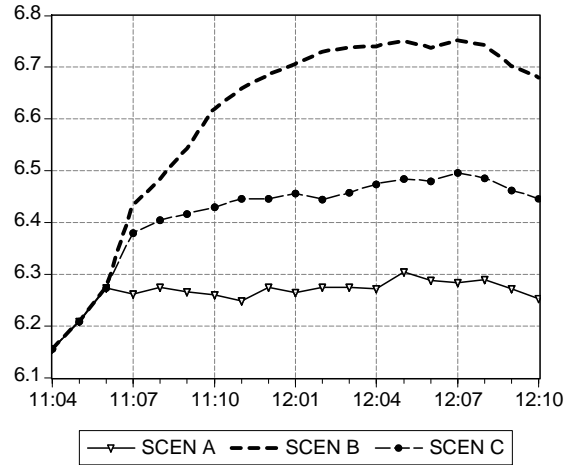
MODELLO
ECONOMETRICO
FINANZIARIO
REGIONALE

TASSI E VOLUMI BANCARI DEL VENETO - SIMULAZIONI
Dati mensilizzati

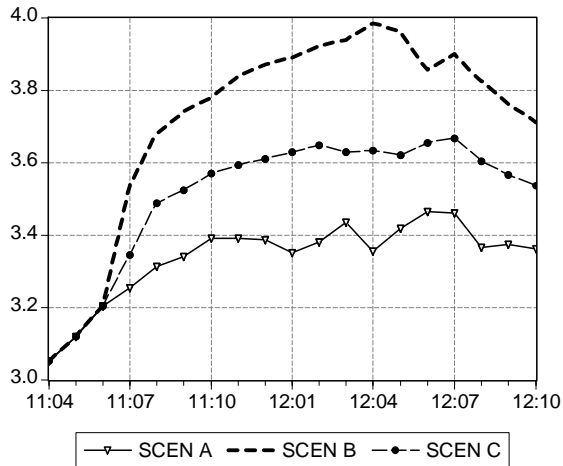
DIFFERENZIALE REND. IMPIEGHI-DEPOSITI



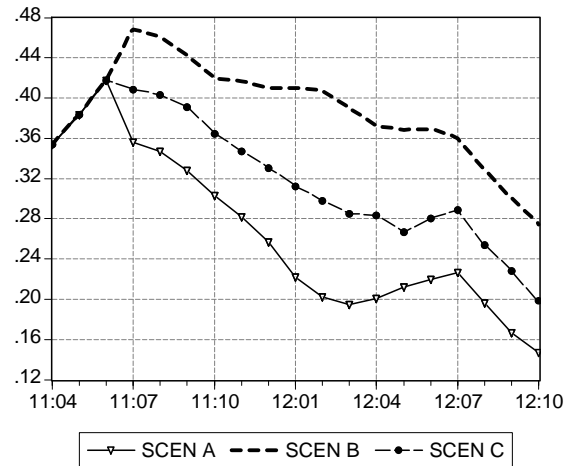
RENDIMENTO IMPIEGHI - OPERAZIONI IN CONTO CORRENTE



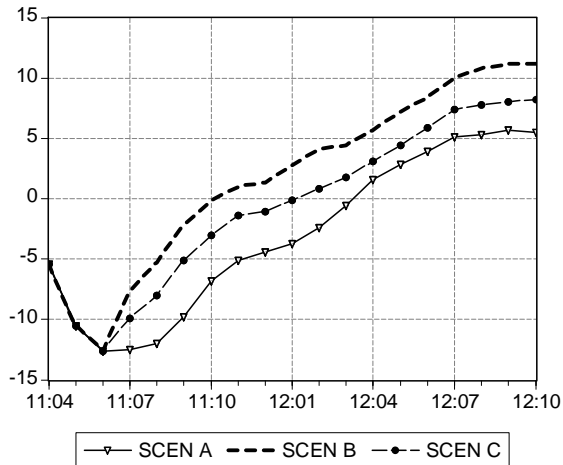
RENDIMENTO IMPIEGHI - OPERAZIONI A BREVE



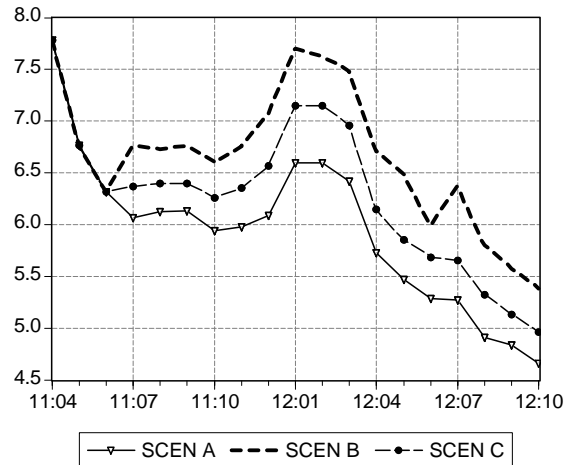
RENDIMENTO DEPOSITI IN EURO



DEPOSITI - TASSI DI CRESCITA



IMPIEGHI - TASSI DI CRESCITA



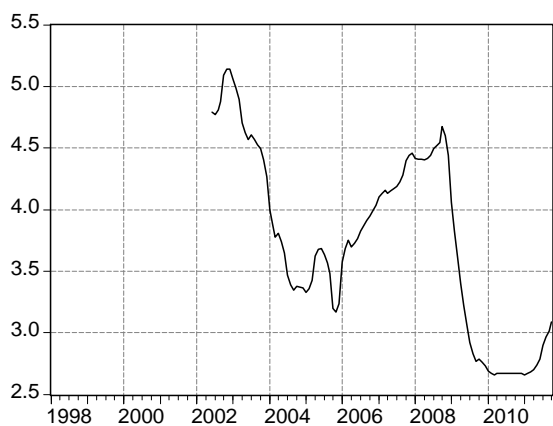
COMMENTO AI RISULTATI DEL MODELLO

Tassi bancari: Lo scenario risulta caratterizzato da numerosi fattori d'incertezza. In Europa le modalità di gestione della crisi del debito saranno fondamentali per diminuire i premi al rischio dei Paesi periferici e contenere i rischi di contagio. Tuttavia gli effetti sulla crescita saranno duraturi anche in presenza di una soluzione alla crisi in tempi brevi. Negli Stati Uniti la situazione della politica fiscale comporta rischi macroeconomici e finanziari. Alla luce di tali fattori risulta difficile attendere una fase di espansione solida e duratura. Tale scenario porterà la Fed a lasciare i tassi invariati per altri due anni. La dinamica dei prezzi al consumo risulta ancora caratterizzata dalle pressioni sui prezzi delle materie prime. Nell'ultimo mese i rischi per la crescita economica nell'area Euro sono aumentati. La combinazione di restrizione fiscale e crisi di fiducia minaccia la crescita aumentando il rischio recessivo. Rimangono notevoli incertezze connesse alla strategia di gestione della crisi e la consapevolezza che il processo di risanamento non sarà immediato deprime la fiducia della famiglia. Le prospettive occupazionali meno favorevoli e gli effetti della politica fiscale penalizzeranno i consumi. Dato il peggioramento dello scenario macroeconomico e i rischi verso il basso per la crescita, aumenta la probabilità di un taglio dei tassi d'interesse da parte della BCE già alla riunione di novembre. L'economia italiana si presenta in una fase di sostanziale stagnazione; la presenza di rischi recessivi è alimentata dagli effetti restrittivi della manovra fiscale, dagli effetti sulla fiducia della crisi finanziaria e dal rallentamento della domanda estera. Il dato sulla produzione industriale di agosto (+4,3% m/m) non deve impressionare; il maggiore livello di produzione è da attribuire allo smaltimento delle commesse non ancora evase. Il terzo trimestre potrebbe mostrare una tenuta ma il rallentamento sarebbe solo rimandato. Se la dinamica economica nell'Area Euro mostrasse una crescita debole (scenario C) il tasso sugli impieghi in conto corrente si posizionerebbe a +6,45% a ottobre 2012. Il tasso sugli impieghi a breve raggiungerebbe quota +3,54% e quello sui depositi +0,20%. Se l'andamento economico di Eurolandia risultasse peggiore delle aspettative e caratterizzato da forte instabilità finanziaria (Scen A, Prob. 35%) il tasso sugli impieghi in conto corrente si attesterebbe a quota +6,25%, quello sugli impieghi a breve a +3,36% e quello sui depositi a +0,15% a ottobre 2012. Qualora ci fosse una ripresa (Scen B, Prob. 5%) il tasso sugli impieghi in conto corrente potrebbe toccare quota +6,68% a ottobre 2012, mentre il tasso sugli impieghi a breve e quello sui depositi realizzerebbero rispettivamente +3,71% e +0,27% alla fine dell'orizzonte temporale di previsione.

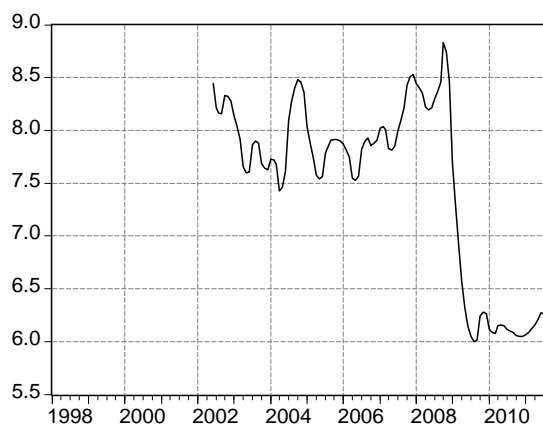
Volumi bancari: in tutti gli scenari analizzati si osserva un andamento sostanzialmente crescente dei volumi dei depositi. Nello scenario C, il più probabile, il tasso di crescita degli impieghi si attesterebbe a quota +4,96% alla fine dell'orizzonte previsivo, mentre quello dei depositi raggiungerebbe un valore di +8,20% a ottobre 2012.

	11 6	11 7	11 8	11 9	11 10	11 11	11 12	12 1	12 2	12 3	12 4	12 5	12 6	12 7	12 8	12 9	12 10
SCENARIO A																	
TASSI																	
Imp. C / C	6,27	6,26	6,28	6,27	6,26	6,25	6,27	6,26	6,27	6,27	6,27	6,30	6,29	6,28	6,29	6,27	6,25
Imp. Br.	3,20	3,25	3,31	3,34	3,39	3,39	3,39	3,35	3,38	3,43	3,35	3,42	3,46	3,46	3,37	3,37	3,36
Depositi	0,42	0,36	0,35	0,33	0,30	0,28	0,26	0,22	0,20	0,20	0,20	0,21	0,22	0,23	0,20	0,17	0,15
Imp. - Dep.	2,79	2,90	2,97	3,01	3,09	3,11	3,13	3,13	3,18	3,24	3,15	3,21	3,24	3,23	3,17	3,21	3,22
VOLUMI (LIV. in mln)																	
Impieghi	165473,13	164391,62	165218,13	166058,95	166671,96	167722,97	168970,48	171102,08	172234,87	173049,19	173043,42	173602,02	174220,92	173060,33	173330,34	174088,65	174438,88
Depositi	89370,29	84362,73	83933,58	85296,45	88184,26	88974,17	88550,26	86885,09	87169,20	88382,97	91279,50	92290,12	92883,19	88665,23	88382,06	90158,35	93034,40
VOLUMI (VAR. %ANNUA)																	
Impieghi	6,32	6,06	6,12	6,13	5,94	5,98	6,08	6,59	6,59	6,42	5,73	5,47	5,29	5,27	4,91	4,84	4,66
Depositi	-12,64	-12,50	-12,00	-9,80	-6,80	-5,10	-4,40	-3,70	-2,40	-0,57	1,55	2,85	3,93	5,10	5,30	5,70	5,50
SCENARIO B																	
TASSI																	
Imp. C / C	6,27	6,43	6,48	6,54	6,62	6,66	6,69	6,71	6,73	6,74	6,74	6,75	6,74	6,75	6,74	6,70	6,68
Imp. Br.	3,20	3,54	3,68	3,74	3,78	3,84	3,87	3,89	3,92	3,94	3,98	3,96	3,86	3,90	3,83	3,76	3,71
Depositi	0,42	0,47	0,46	0,44	0,42	0,42	0,41	0,41	0,41	0,39	0,37	0,37	0,37	0,36	0,33	0,30	0,27
Imp. - Dep.	2,79	3,07	3,22	3,30	3,36	3,42	3,46	3,48	3,51	3,55	3,61	3,59	3,49	3,54	3,50	3,46	3,44
VOLUMI (LIV. in mln)																	
Impieghi	165473,13	165472,34	166165,50	167040,24	167710,39	168962,22	170540,01	172878,24	173894,43	174778,64	174646,68	175267,99	175384,97	176012,93	175803,10	176344,38	176733,21
Depositi	89370,29	88990,63	90323,98	92483,30	94523,69	94693,27	93829,93	92749,61	92974,53	92799,75	95007,14	96194,26	96877,39	97889,69	100078,97	102748,94	105110,34
VOLUMI (VAR. %ANNUA)																	
Impieghi	6,32	6,76	6,73	6,76	6,60	6,76	7,07	7,70	7,62	7,48	6,71	6,48	5,99	6,37	5,80	5,57	5,38
Depositi	-12,64	-7,70	-5,30	-2,20	-0,10	1,00	1,30	2,80	4,10	4,40	5,70	7,20	8,40	10,00	10,80	11,10	11,20
SCENARIO C																	
TASSI																	
Imp. C / C	6,27	6,38	6,40	6,42	6,43	6,45	6,45	6,46	6,44	6,46	6,47	6,48	6,48	6,50	6,49	6,46	6,45
Imp. Br.	3,20	3,34	3,49	3,52	3,57	3,59	3,61	3,63	3,65	3,63	3,63	3,62	3,65	3,67	3,60	3,57	3,54
Depositi	0,42	0,41	0,40	0,39	0,36	0,35	0,33	0,31	0,30	0,29	0,28	0,27	0,28	0,29	0,25	0,23	0,20
Imp. - Dep.	2,79	2,94	3,08	3,13	3,20	3,24	3,28	3,32	3,35	3,34	3,35	3,35	3,37	3,38	3,35	3,34	3,34
VOLUMI (LIV. in mln)																	
Impieghi	165473,13	164867,86	165651,73	166476,97	167175,48	168313,34	169743,62	171995,39	173135,00	173933,04	173730,16	174231,00	174872,00	174182,90	174464,40	175017,24	175467,38
Depositi	89370,29	86869,51	87748,75	89740,95	91779,76	92443,13	91606,91	90133,13	90027,21	90488,65	92670,16	93681,72	94643,13	93297,85	94593,15	96920,22	99305,70
VOLUMI (VAR. %ANNUA)																	
Impieghi	6,32	6,37	6,40	6,40	6,26	6,35	6,57	7,15	7,15	6,96	6,15	5,85	5,68	5,65	5,32	5,13	4,96
Depositi	-12,64	-9,90	-8,00	-5,10	-3,00	-1,40	-1,10	-0,10	0,80	1,80	3,10	4,40	5,90	7,40	7,80	8,00	8,20

TASSI E VOLUMI BANCARI DEL VENETO - LIVELLI STORICI
Dati trimestrali



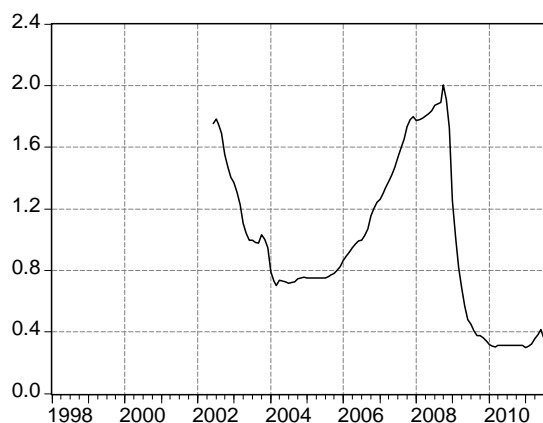
— DIFF. REND. IMPIEGHI-DEPOSITI



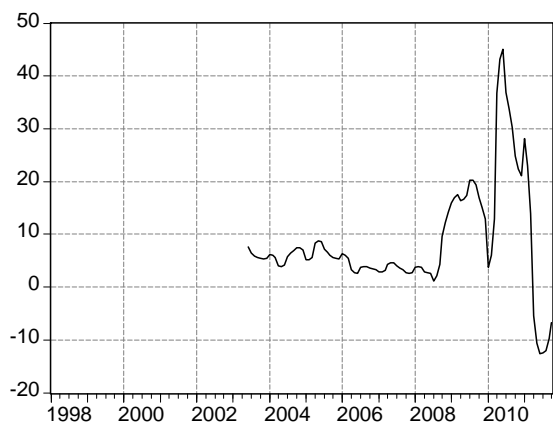
— RENDIMENTO IMPIEGHI IN CONTO CORRENTE



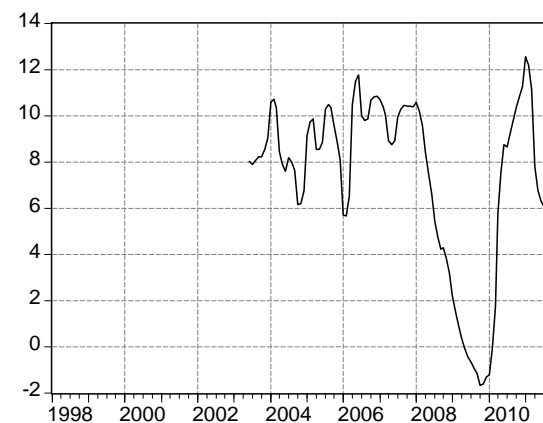
— RENDIMENTO IMPIEGHI A BREVE



— RENDIMENTO DEPOSITI IN EURO



— DEPOSITI - TASSI DI CRESCITA



— IMPIEGHI - TASSI DI CRESCITA